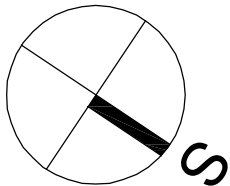
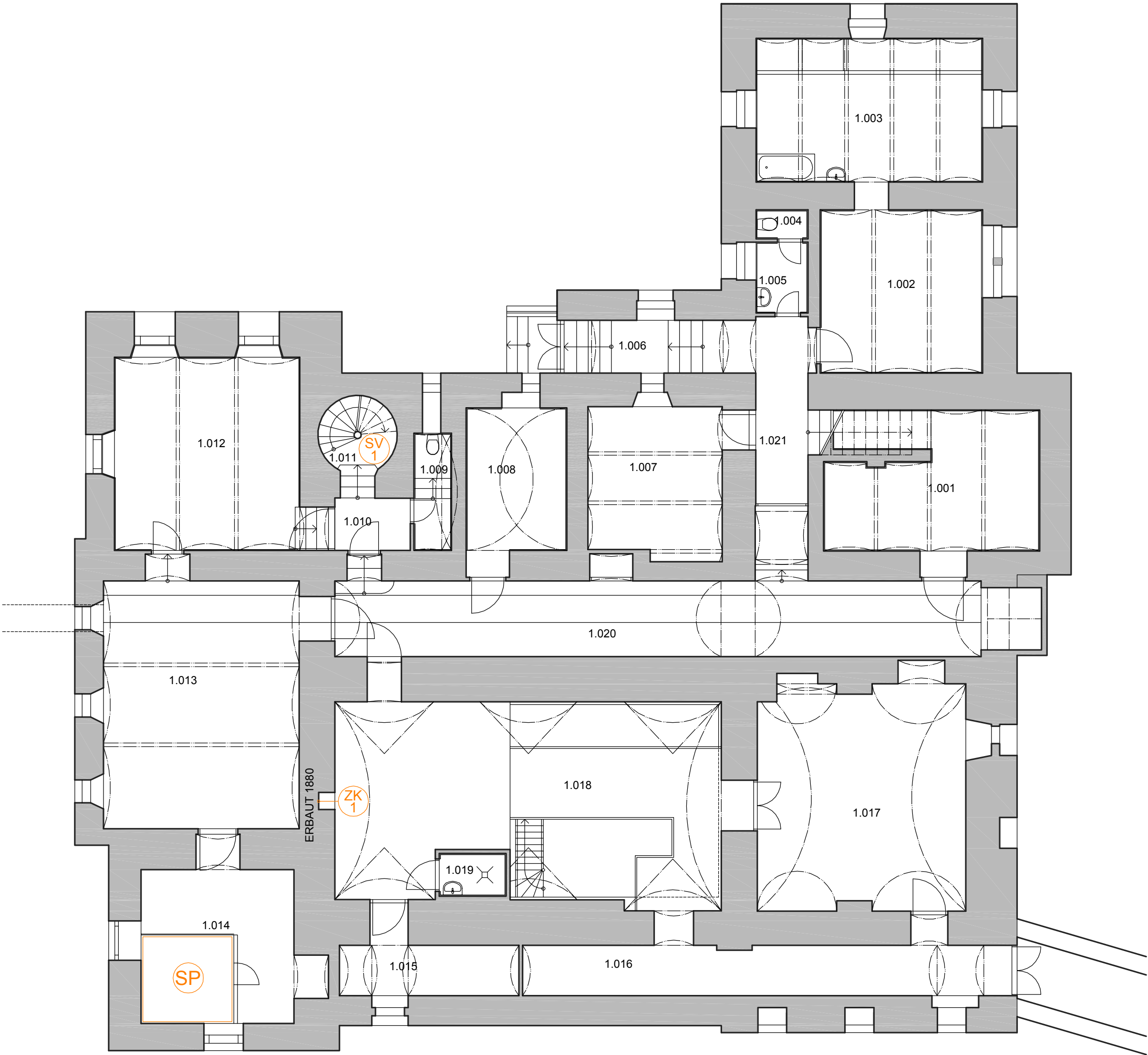


VILA 1 - VILA JOHANNA HÜCKELA
ZÁKRES PRVKŮ VÝZNAMNÝCH Z HLEDISKA
PAMÁTKOVÉ PÉČE

MĚŘÍTKO 1 : 100

ZK/1 - základní kámen stavby z roku 1880; **SP** - původní sušárna prádla, konstrukce dřevěných výsuvných modulů na kovových pojezdech s možností vhánění teplého vzduchu; **SV/1** - kamenné vřetenové schodiště s oboustranně vetknutými stupni. Sloužilo jako obslužné schodiště a propojovalo všechna patra domu



| | | | |
|-------------|--------------------------------------------------------------------------------------------------------------------------|----------------------------------------------------------------------------------------------------------------------------|--|
| INVESTOR : | MĚSTO NOVÝ JIČÍN MASARYKOVO NÁMĚSTÍ 1, 741 01 NOVÝ JIČÍN | ARCHITRÁV s.r.o. projekční ateliér Nerudova 28 Nový Jičín 741 01 tel. 556 / 70 50 70 e-mail: arch@applet.cz | |
| ZAMĚŘOVALI: | Ing. arch. Ivo Domorák Ing. arch. Oldřich Poul | | |
| KRESLIL: | Ing. arch. Oldřich Poul | | |
| NÁZEV : | HÜCKELOVY VILY V NOVÉM JIČÍNĚ ZAMĚŘENÍ STÁVAJÍCÍHO STAVU - VILA 1 parc. č. st.480, k.ú. Nový Jičín-Horní Předměstí | | |
| OBSAH : | VILA 1 - VÝZNAMNÉ PRVKY 1.PP | | |
| DATUM | | BŘEZEN 2017 | |
| ÚČEL : | | STÁVAJÍCÍ STAV | |
| FORMÁT: | | 350x594mm | |
| MĚŘÍTKO: | | VÝKRES ČÍSLO | |
| 1:100 | | 12 | |